

6.1. 男性の身だしなみ

- 清潔感のある身だしなみ

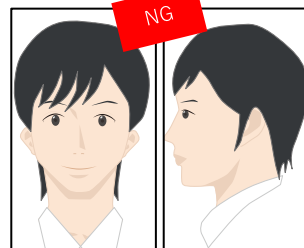
頭髪 (案内・グッズ販売・ケータリング)

染髪禁止

前髪は顔の表情がよく見えるようにする

後ろは襟足がYシャツの襟にかからない長さ

サイドは耳にかからない長さ



NG: 前髪・襟足・もみあげ

身だしなみ (案内・グッズ販売・ケータリング)

ひげ・もみあげ

ひげは清潔感に欠ける為、事前に剃ること。
またもみあげも短くすること。

アクセサリ類

ピアス・ブレスレット・ネックレス・財布のチェーン等のアクセサリ類は事前に外して業務すること。

ストラップ類

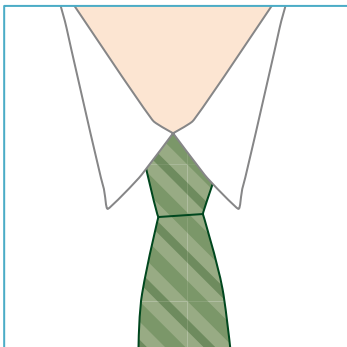
携帯電話のストラップは、ポケットから出るようなものは禁止とする。

スーツ

- 就職活動ができる程度の、黒か濃紺で無色のシングルスーツ

就職活動ができる程度のものを着用

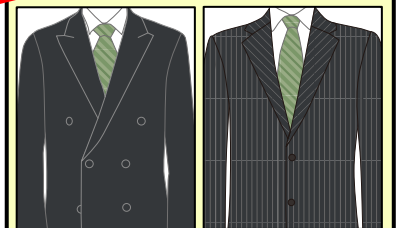
ネクタイは原色以外の華美でないもの。
ワイシャツの第一ボタンが見えないように着用する



ワイシャツは白色の無地のもの

シングルスーツで色は黒・紺・ダークグレーの無地

NG

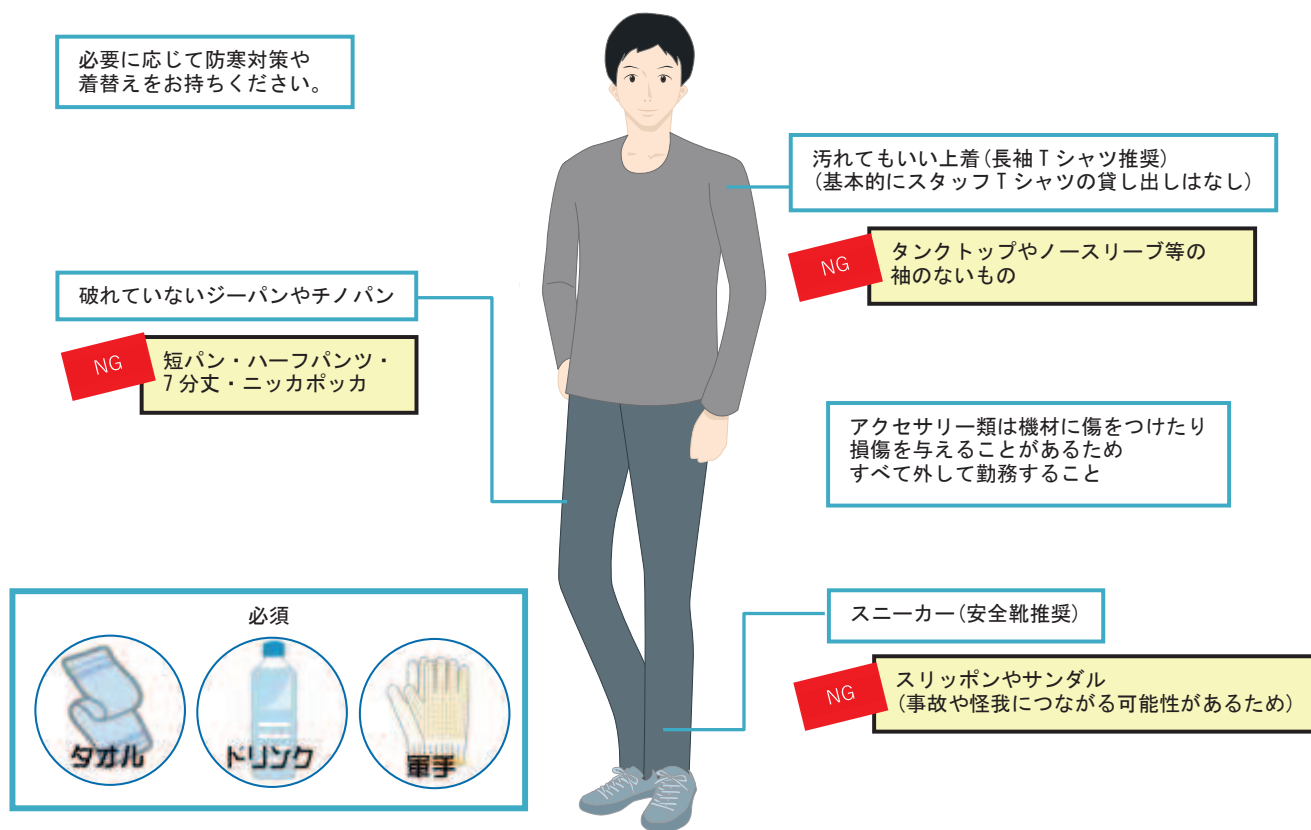


革靴は黒のビジネスシューズ

靴下は黒や紺などの濃い色

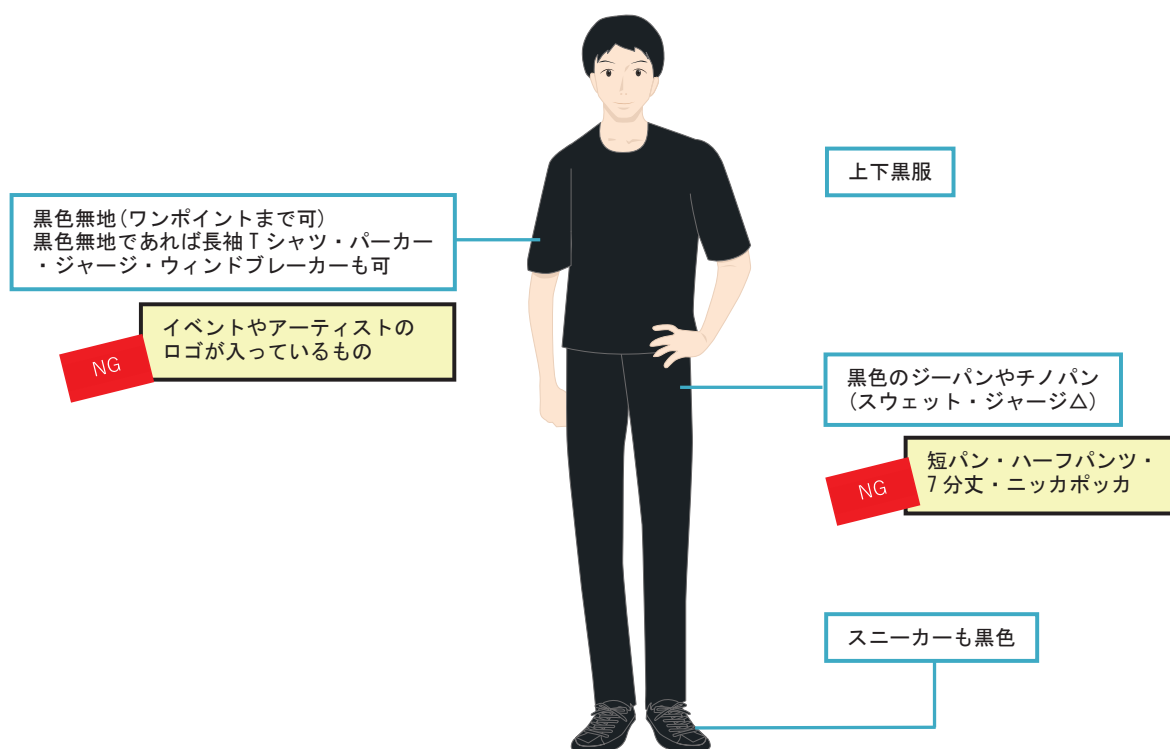
機材搬入出

- 破れていないジーパン・チノパン＋スニーカー



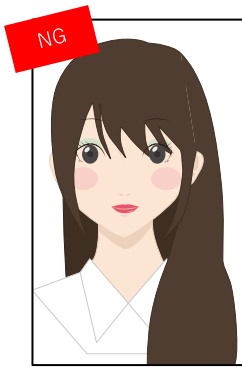
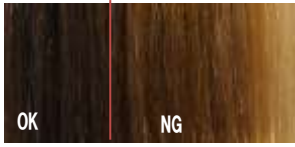
ステージハンド

- 上下黒服(スニーカーも黒色)



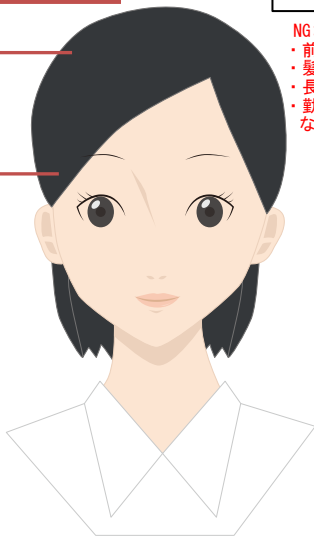
頭髪 (全業務共通)

染髪は、日本ヘアカラー協会のレベルスケール5~8までのみ可とする(カラー見本は東京本社にあります)



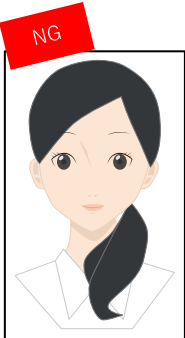
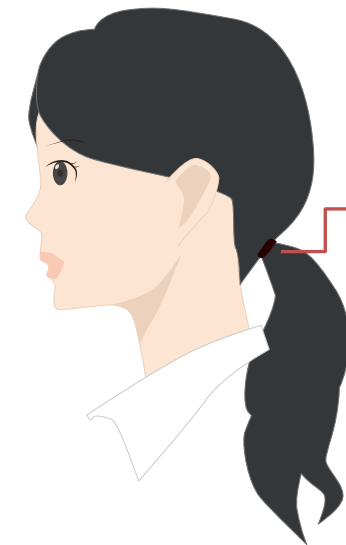
NG:
 ・前髪が目にかかる
 ・髪色が明るい
 ・長い髪を束ねていない
 ・勤務にふさわしくない化粧

前髪が長い・髪が後ろで結べない場合、顔の表情が見えるようにヘアピン等で留めること

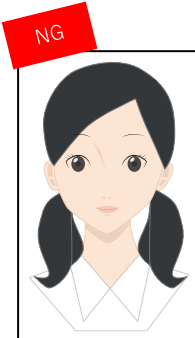


髪が肩にかかる場合、必ず髪留めやヘアゴム等を使用し後ろで1本に束ねること

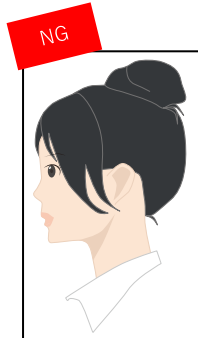
ゴムやシュシュは黒・紺・茶のダーク系で無地のものを使用すること



NG: 斜めに1本に束ねる



NG: 2本に束ねる



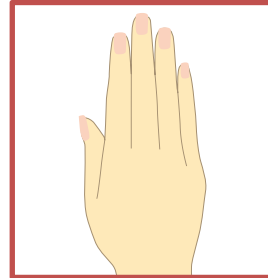
NG: 高い位置で束ねる・ヘアアレンジ

身だしなみ (全業務共通)

爪

つけ爪・ラメ色・ネイルアートは禁止。

マニキュアをする場合は、薄いピンクまたは透明色のみとする。



メイク

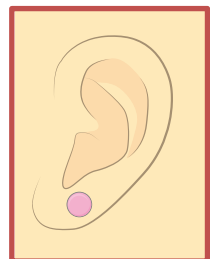
アイシャドーや口紅は薄めの色にし、健康的なナチュラルメイクにすること。

アクセサリ類

ブレスレットは業務中邪魔になるため禁止。

ネックレスは、ブラウス着用時に見えなければ可。

ピアス・指輪は、華美でないシンプルなデザインのものであれば、片耳につき1点のみ着用可。



耳たぶからはみ出さないスタッドタイプのもの、リングタイプは直径1cm以内のもの



凹凸のないシンプルなリングのみ可(結婚指輪など)

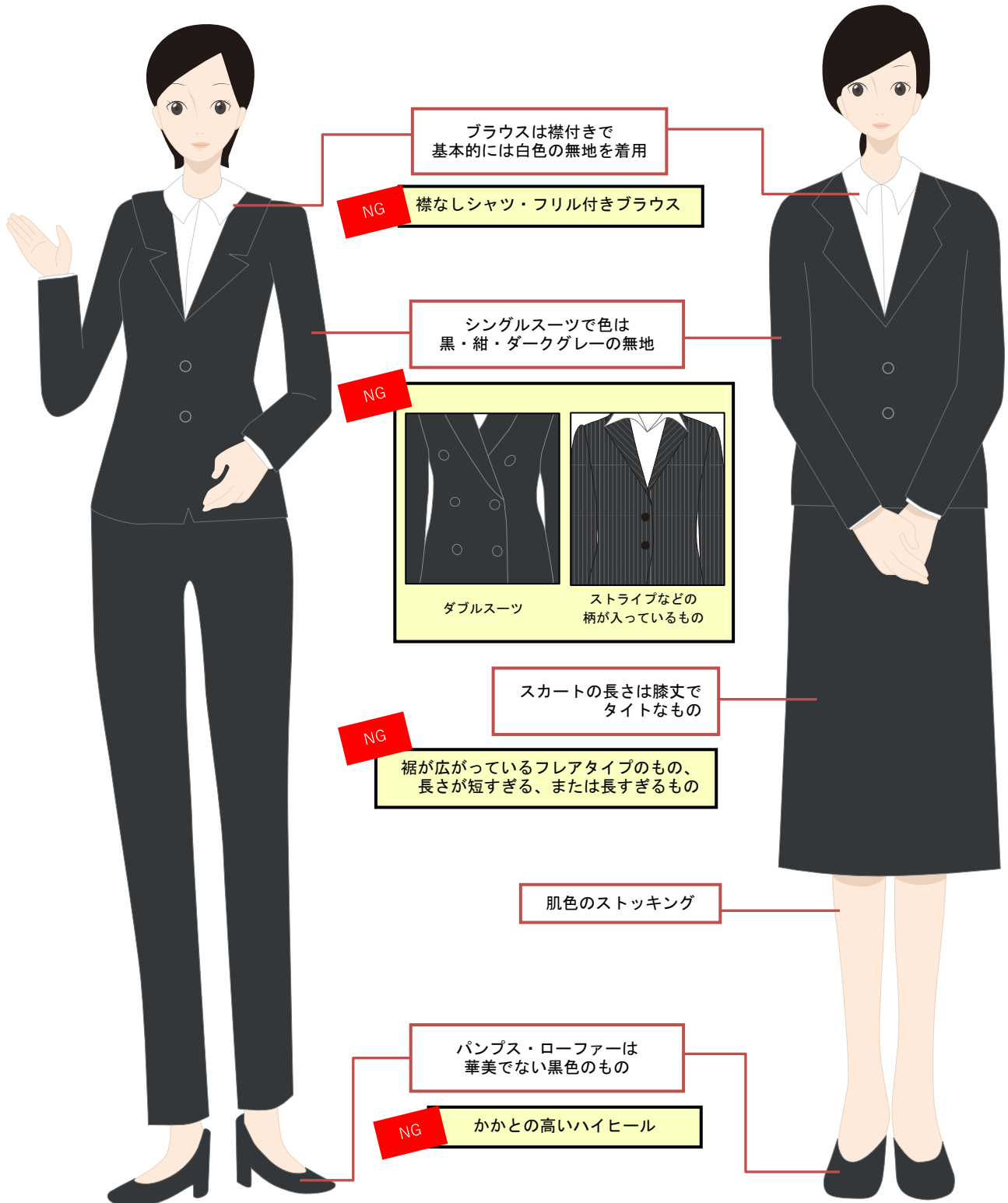
ストラップ類

携帯電話のストラップは、ポケットから出るようなものは禁止とする。

スカートスーツ・パンツスーツ

- 就職活動ができる程度の、黒か濃紺で無地のシングルスーツ

就職活動ができる程度のものを着用

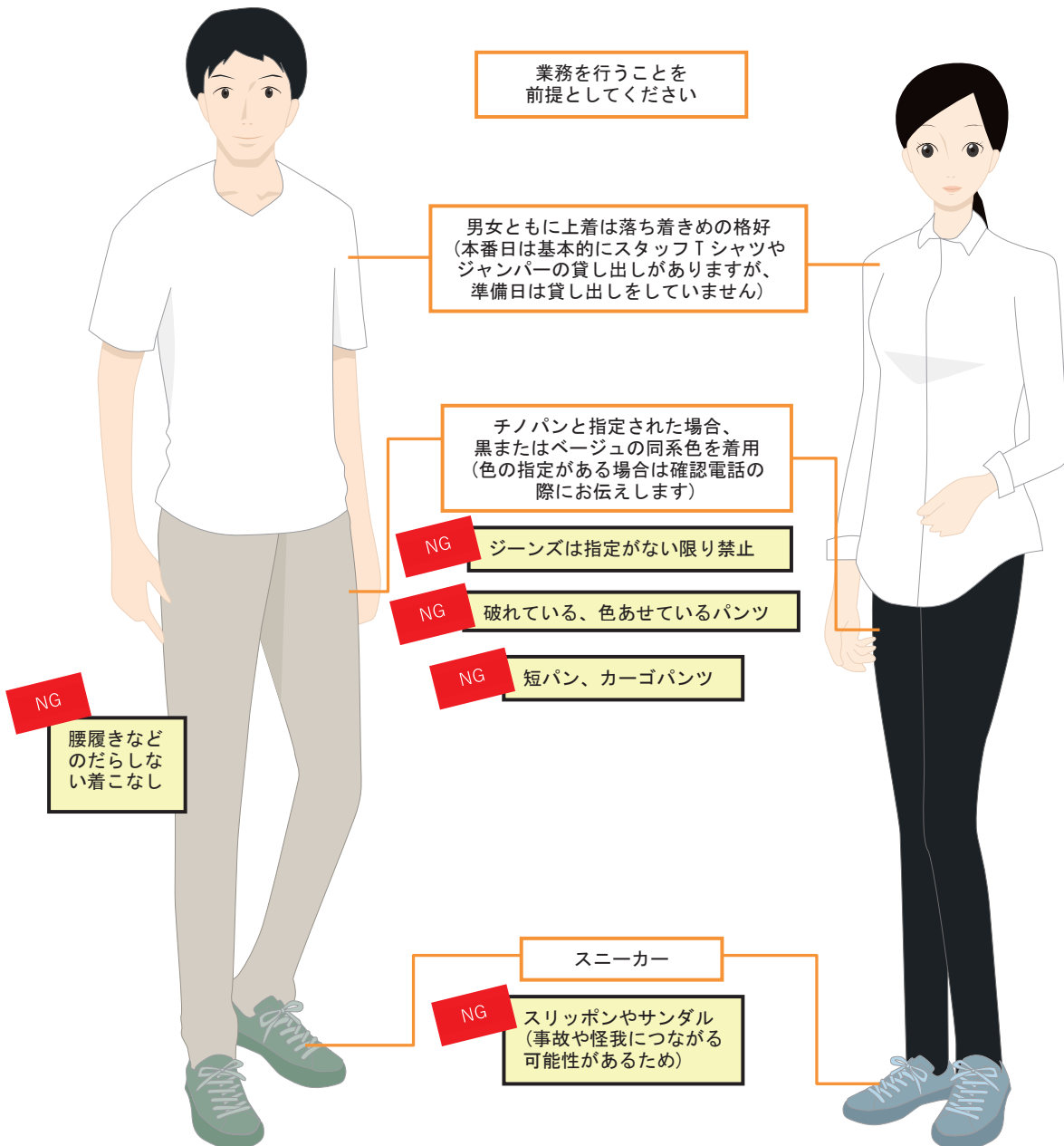


6.3 男女共通の身だしなみ

チノパン・スニーカー着用に関して

- 黒かベージュのチノパン＋スニーカー
- 業務を行うことを前提とした、動きやすい服装

必要に応じて防寒対策や着替えをお持ちください



ケータリング業務に関して

- ・爪は短く清潔にし、マニキュアは一切禁止。アクセサリ類もすべて外してください。
- ・ジーンズ・短パン・ハーフパンツ・サンダル(かかとのないもの等)での業務は一切出来ません。
- ・食品等を扱うため、服装・頭髪の規定事項の徹底をお願いいたします。
(頭髪の規定事項については、P7～10の男女別の服装、身だしなみガイドをご確認ください)

服装・身だしなみ規程

本規程は、服装および身だしなみについて定めるものです。

服装および身だしなみは、清潔・清楚・上品を基本とし、就業に適した服装を心掛けてください。

職場はおしゃれを活かす場所ではないため、自分の価値観ではなく「お客様や職場の上司・同僚などにどのように映っているか」を常に意識して、品位のある身だしなみを心掛けてください。

業務中は依頼主である企業や、イベントのイメージを損なわないように努めてください。

規程に反する場合、就業の禁止を命令することがあります。

勤務当日、当社社員やチーフから指導があった場合は必ず対応するようにしてください。

1. 服装に関して

スーツの場合は一般的な企業への就職活動に適した、黒・濃紺・ダークグレーのシングルスーツ指定となります。

チノパン・スニーカーの場合は、就業に適した服装を心掛けてください。

いずれの場合も清潔感のある服装・身だしなみが基本となります。

(1) スーツ着用時の服装規定

《男性》

- ①シングルスーツ：無地の黒・濃紺・ダークグレー
- ②ワイシャツ：白無地の長袖
- ③ネクタイ：華美でない物(ビジネスに適した物、原色は避けてください)
- ④靴下：黒・紺・グレー
- ⑤革靴：黒のビジネスシューズ
- ⑥防寒着：無地の黒・濃紺・ダークグレーのセーター・カーディガン・ベスト

【禁止事項】

- ・汚れやシワがついているスーツ
- ・ワイシャツの下に、絵柄やプリントが見えるTシャツや、黒地のTシャツを着用すること
- ・半袖ワイシャツを許可がない現場で着用すること
- ・くるぶしが見える靴下
- ・裾や袖が長いセーター・カーディガン・ベスト

《女性》

- ①シングルスーツ：無地の黒・濃紺・ダークグレー
- ②スカート：膝丈のタイトな物
- ③パンツ：体に合った丈の物
- ④ブラウス：襟付きの白無地、長袖
- ⑤ストッキング：ベージュ
- ⑥パンプス・ローファー：黒の華美でない物

⑦防寒着 : 無地の黒・濃紺・ダークグレーのセーター・カーディガン・ベスト

(スーツ着用時の服装規定・«女性»のつづき)

【禁止事項】

- ・スーツ全般：汚れやシワがついている物
- ・パンツ・スカート：裾が広がっているフレアタイプ、丈が短すぎる物、丈が長すぎる物
- ・ブラウス：フリル付き、襟なし
- ・パンプス・ローファー：ヒールが高い物、チェーンなどの装飾品
- ・7分丈や半袖ブラウスを、許可がない現場で着用すること
- ・裾や袖が長いセーター・カーディガン・ベスト

(2) チノパン着用時の服装規定

«男女共通»

- ①上着 : (a) 落ち着いた色のTシャツまたは襟付きシャツ
(b) 準備日⇒基本的にはご自身の物を着用（当社スタッフポロシャツを貸与する場合あり）
(c) 本番日⇒貸出のスタッフTシャツまたはジャンパーを着用
- ②チノパン : 黒またはベージュの綿素材のパンツ（色指定がある場合、指定内容が優先）
- ③スニーカー：履き慣れていて動きやすく、華美でない物

【禁止事項】

- ・イベント名やアーティスト名の入った衣類
- ・腰履きなどのだらしない着こなし
- ・業務に向かない太さのパンツ
- ・破れていたり、裾が擦り切れていたり、色あせているパンツ
- ・ハーフパンツ、カーゴパンツ、スウェットパンツ、ガウチョパンツ、ワイドパンツ、フレアパンツなど、業務にそぐわない形状のパンツ
- ・デニム素材やジャージ素材のパンツ
- ・スタッフジャンパーに収まらない着丈の長い上着
- ・フードの付いたパーカーは、スタッフジャンパーの中に収まるものに限る
- ・タンクトップ、キャミソール、ノースリーブなど肌が極度に出る上着

(3) 搬入出業務時の服装規定

- ①上着 : 衣装の貸出がないため、汚れても良い長袖Tシャツやトレーナー
- ②ズボン : ジーパンやチノパン
- ③スニーカー：履き慣れていて動きやすい物（安全靴推奨）

【禁止事項】

- ・短パン、ハーフパンツ、7分丈のパンツ、ニッカポッカ
- ・破れていたり、ダメージ加工などで穴が開いているパンツ
- ・スリッポンやサンダルなどの脱げやすい靴、革靴などの滑りやすい靴
- ・かかとのない履物
- ・タンクトップやノースリーブなど肌が極度に出る上着

2. 頭髪に関して

職種や職場にふさわしい髪型を心掛けてください。

(1) 全業務共通 (搬入出業務を除く)

≪男性≫

①髪色 : 黒もしくは地毛

②髪型 : (a) 顔の表情が見えるように、前髪は眉毛が隠れない程度の長さ
(b) サイドは耳が隠れない程度の長さ
(c) 襟足はワイシャツの襟にかからない長さ

※上記 a~c に当てはまる場合はワックスなどの整髪料で整えることも可

※上記に記載がない項目は、一般的な企業への就職活動ができる程度に限る

≪女性≫

①髪色 : 黒もしくは地毛

※染める場合は、日本ヘアカラー協会のレベルスケール 5~8 まで可

※上記レベルスケール内であっても赤みの強いものは禁止

②髪型 : (a) 髪が肩にかかる場合、髪留めやヘアゴムなどで後ろに 1 本に束ねる (斜め、2 本に束ねるのは不可)
(b) 顔まわりの髪の毛は耳に掛ける
(c) 前髪が長い場合は、顔の表情が見えるようにヘアピンなどで留める
(d) ヘアピン・ヘアゴム・ヘアネットなどを使用する場合、無地の黒・紺・茶のダーク系に限る
(e) ヘアクリップは控えて、ヘアゴムを使用する

※上記に記載がない項目は、一般的な企業への就職活動ができる程度に限る

【禁止事項(男女共通)】

- ・強いパーマ (清潔感のある緩いパーマであれば可)
- ・メッシュ、ハイライト、インナーカラー (上記指定の日本ヘアカラー協会のレベルスケール 5~8 であれば可)

(2) 搬入出業務の勤務時

①髪色 : 指定なし

②髪型 : 髪が肩にかかる場合、髪留めやヘアゴムなどで 1 本に束ねる

3. 身だしなみに関して

清潔感を心掛け、業務に必要な物のみ身につけるようにしてください。

(1) 全業務共通 (搬入出業務を除く)

《男性》

- ①ひげ : 清潔感に欠けるため、事前に剃る
- ②もみ上げ : 就職活動ができる程度に短くする
- ③アクセサリ : (a) 指輪 結婚指輪など凹凸のないシンプルなリング 1点のみ可
(b) ネックレス 勤務時に見えなければ可
(c) ピアス 勤務時の着用禁止
- ④タトゥー : 勤務時に見える箇所は禁止

《女性》

- ①爪 : 長さは白い部分が2~3mm 見える程度まで
ネイルはワンカラーで、薄いピンクまたはベージュのみ可
※デザインネイル・パーツ装飾は禁止
- ②メイク : 一般的な企業への就職活動に適したメイク
※つけまつげやエクステンション、ラメなど過剰なメイクは禁止
- ③アクセサリ : (a) 指輪 結婚指輪など凹凸のないシンプルなリング 1点のみ可
(b) ネックレス 勤務時に見えなければ可
(c) ピアス シンプルなデザインのピアスは片耳各1点 (耳たぶに限る)
※耳たぶからはみ出さないスタッドタイプ (キャッチ式)、
または直径1cm以内のリングタイプの物のみ可
- ④タトゥー : 勤務時に見える箇所は禁止

(2) 搬入出業務の勤務時

- ①アクセサリ : 機材に傷などの損傷を与える場合があるためすべて外す
- ②タトゥー : 勤務時に見える箇所は禁止
- ③帽子 : 原則着用禁止だが現場で指示がある場合のみ可

4. ケータリング業務に関して

食品などを取り扱うため、服装や頭髮に関しては「3.身だしなみに関して」の(1)を徹底してください。

爪は短く清潔にしてください。ネイルなどは禁止となります。

また、アクセサリ類はすべて外して業務にあたってください。

* 記載の有無に関わらず、当社の身だしなみは一般的な企業への就職活動ができる程度に限ります。

* 規程を遵守しない場合、如何なる理由・立場であっても就業できません。

* 不明点などがある場合は事前に相談・確認をしてください。

以上